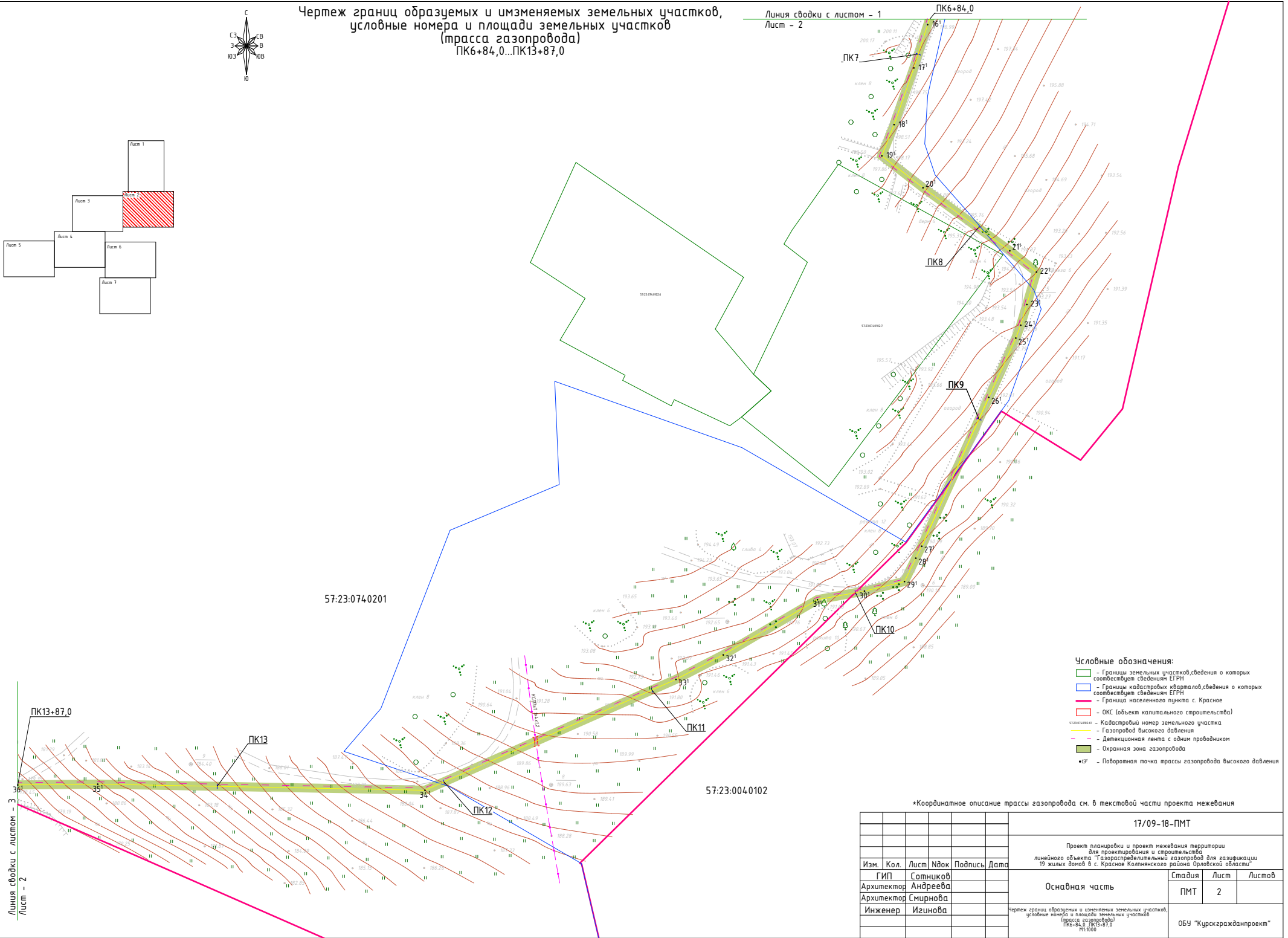
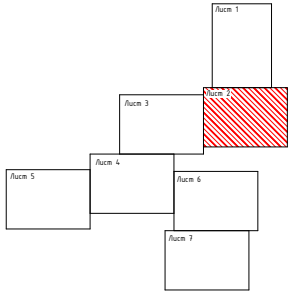




Чертеж границ образуемых и изменяемых земельных участков,
условные номера и площади земельных участков
(трасса газопровода)
ПК6+84,0...ПК13+87,0

Линия сводки с листом - 1
Лист - 2



*Координатное описание трассы газопровода см. в текстовой части проекта межевания

| | | | | | 17/09-18-ПМТ | | | | | |
|------------|------|-----------|------|---------|--|---|--|--------|------|--------|
| | | | | | Проект планировки и проект межевания территории для проектирования и строительства линейного объекта "Газораспределительный газопровод для газификации 19 жилых домов в с. Красное Колпинского района Орловской области" | | | | | |
| Изм. | Кол. | Лист | №док | Подпись | Дата | Основная часть | | Стадия | Лист | Листов |
| Архитектор | | Сотникова | | | | ПМТ | | 2 | | |
| Архитектор | | Андреева | | | | Инженер | | | | |
| Инженер | | Игинова | | | | Чертеж границ образуемых и изменяемых земельных участков, условные номера и площади земельных участков (трасса газопровода) ПК6-84,0...ПК13-87,0 1:5000 | | | | |
| | | | | | | Общ. "Курскгражданпроект" | | | | |