

РОССИЙСКАЯ ФЕДЕРАЦИЯ  
АДМИНИСТРАЦИЯ  
КОЛПНЯНСКОГО РАЙОНА ОРЛОВСКОЙ ОБЛАСТИ  
ПОСТАНОВЛЕНИЕ

16 сентября 2014  
р.п. Колпна

№ 418

Об образовании земельного участка и утверждении схемы его расположения

Рассмотрев заявление гражданина РФ Ревякина Ивана Анатольевича о предоставлении на праве аренды земельного участка, находящегося в государственной собственности до разграничения государственной собственности на землю местоположением: Орловская область, Колпнянский район, пгт Колпна в кадастровом квартале 57:23:0010301 для огородничества, площадью 700 кв.м., руководствуясь ст. 34 Земельного кодекса РФ, Федеральным законом от 07.07.2003 г. № 112-ФЗ «О личном подсобном хозяйстве», Законом Орловской области от 06.02.2006 г. № 577-ОЗ «О максимальном размере общей площади земельных участков личного подсобного хозяйства», администрация Колпнянского района Орловской области

**ПО С Т А Н О В Л Я Е Т:**

1. Образовать земельный участок из земель, находящихся в государственной собственности до разграничения государственной собственности на землю, в кадастровом квартале 57:23:010301 площадью 700 кв.м., установив:

- 1.1. категорию земель – земли населённых пунктов;
- 1.2. вид разрешенного использования – для огородничества;
- 1.3. местоположение земельного участка: Орловская область, Колпнянский район, пгт Колпна вблизи охладительных прудов ЗАО «Сахарный комбинат «Колпнянский».

2. Утвердить схему расположения земельного участка, находящегося в государственной собственности до разграничения государственной собственности на землю, площадью 700 кв.м., согласно приложению.

3. Отделу по управлению имуществом опубликовать в районной газете «За изобилие» информационное сообщение о предстоящем предоставле-

нии в аренду земельного участка, указанного в п.1. настоящего постановления.

4. Управлению по делопроизводству, организационной и кадровой работе разместить на официальном сайте администрации Колпнянского района Орловской области в информационно-телекоммуникационной сети «Интернет» информационное сообщение о предстоящем предоставлении в аренду земельного участка, указанного в п.1. настоящего постановления.

5. Земельный участок подлежит государственному кадастровому учету в порядке, предусмотренном федеральными законами.

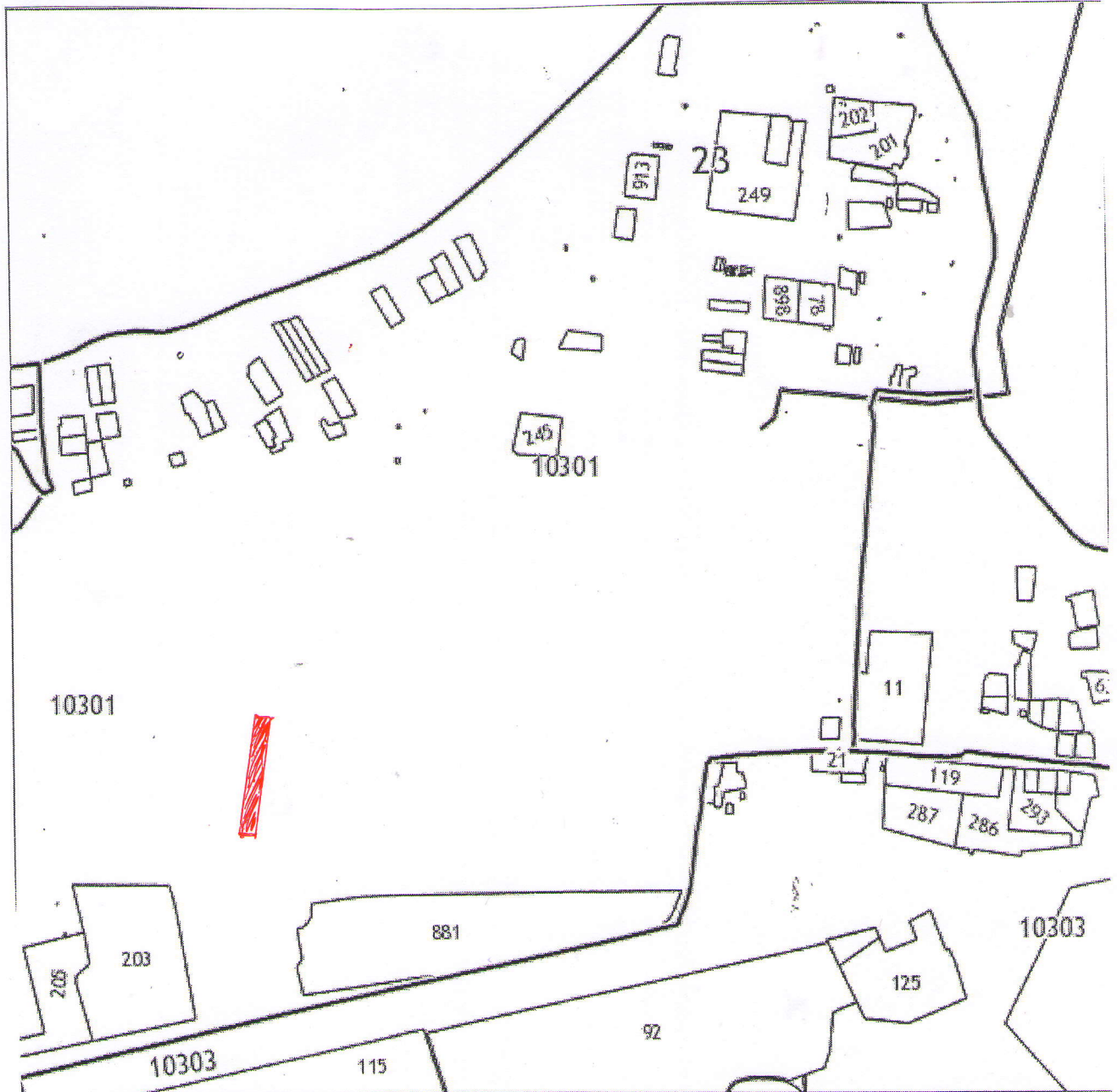
6. Настоящее постановление вступает в силу с даты принятия.

Глава администрации



Л.Л. Мясникова

Схема  
расположения земельного участка



Согласовано:  
Глава поселка Колпна



В.А. Соловьёв